

# Aviso de Ciclón Tropical en el Océano Pacífico

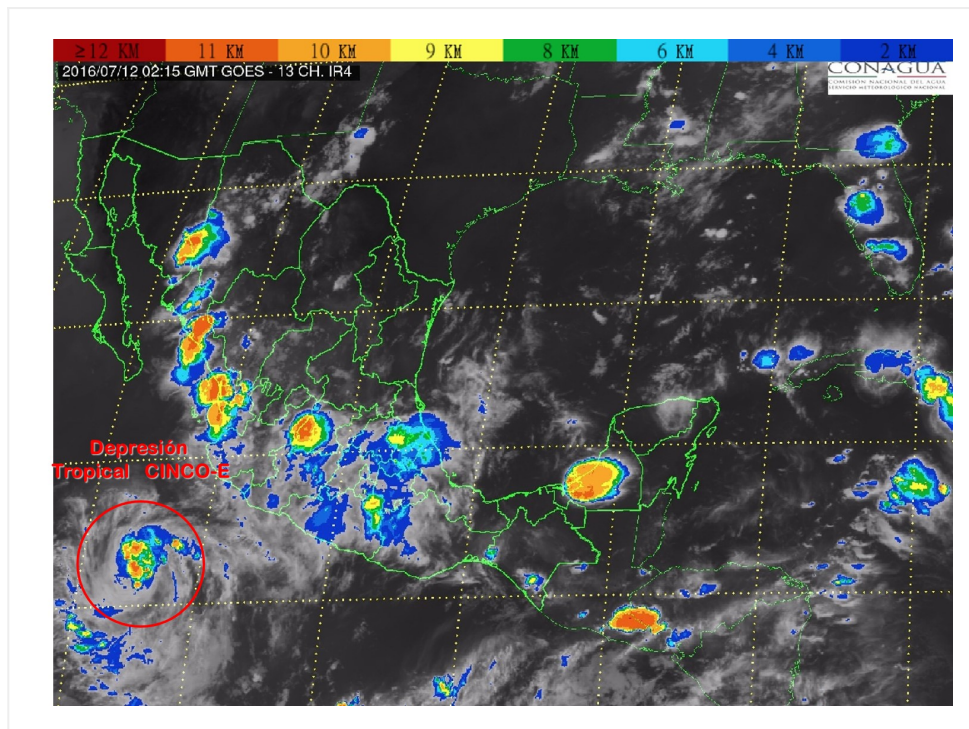
**No. Aviso: 03**

Ciudad de México a 11 de Julio del 2016.

**Emision: 22:15h**

Servicio Meteorológico Nacional, fuente oficial del Gobierno de México, emite el siguiente aviso:

## Síntesis:DEPRESIÓN TROPICAL CINCO-E



**Imagen de satélite**

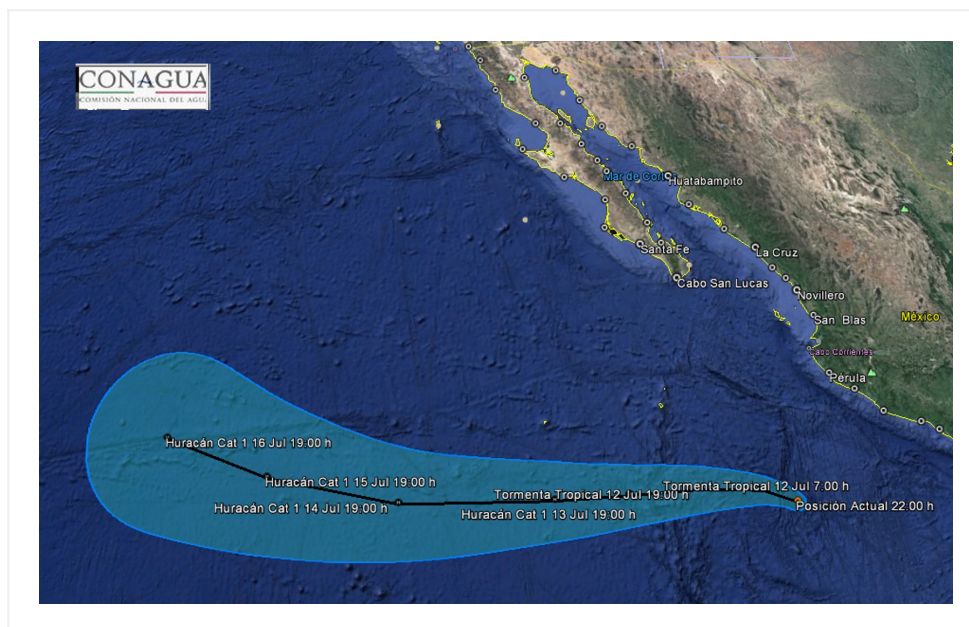
### **Situación Actual:**

Depresión tropical CINCO-E, en el Océano Pacífico, localizada al suroeste de Colima.

<b>Condiciones Actuales</b>		
<b>Hora local (hora gmt)</b>	22:00 (03:00 GMT del 12 de junio)	
<b>Ubicación del centro del ciclón</b>	Latitud Norte:15.7°	Longitud Oeste: 106.9°
<b>Distancia al lugar más cercano</b>	460 km al suroeste de Manzanillo, Col. 860 km al sur-sureste de Cabo San Lucas, B.C.S.	
<b>Desplazamiento actual:</b>	Oeste-noroeste (285°) a 15 km/h	

<b>Condiciones Actuales</b>		
<b>Vientos máximos [km/h]:</b>	Sostenidos: 55 km/h	Rachas: 75 km/h
<b>Presión mínima central [hpa]:</b>	1007 hPa	
<b>Pronóstico de lluvia</b>	Sus desprendimientos nubosos refuerzan el potencial de tormentas puntuales muy fuertes en Nayarit, Jalisco, Colima, Michoacán, Guerrero, y Oaxaca.	
<b>Recomendaciones</b>	Extremar precauciones a la población en general en las zonas de los estados mencionados por lluvias, viento y oleaje (incluyendo la navegación marítima) y atender las recomendaciones emitidas por las autoridades del Sistema Nacional de Protección Civil, en cada entidad.	

<b>PRONÓSTICO VALIDO AL DÍA/HORA LOCAL TIEMPO CENTRO</b>	<b>LATITUD NORTE</b>	<b>LONG. OESTE</b>	<b>VIENTOS [Km/h]</b>	<b>CATEGORÍA</b>	<b>UBICACIÓN (en km)</b>
<b>12/07h</b>	16.1	108.0	75/95	Tormenta Tropical	430 km al sureste de Isla Socorro, Col. 505 km al suroeste de Manzanillo, Col.
<b>12/19h</b>	16.2	110.0	95/110	Tormenta Tropical	654 km al suroeste de Cabo Corrientes, Jal. 675 km al oeste-suroeste de Manzanillo, Col.
<b>13/07h</b>	16.1	112.2	110/140	Tormenta Tropical	785 km al sur-suroeste de Cabo San Lucas, BCS.
<b>13/19h</b>	16.0	114.5	130/155	Huracán categoría I	900 km al sur-suroeste de Cabo San Lucas, BCS.
<b>14/19h</b>	16.0	119.3	150/185	Huracán categoría I	1,215 km al suroeste de Cabo San Lázaro, BCS.
<b>15/19h</b>	16.8	123.5	140/165	Huracán categoría I	1,465 km al suroeste de Cabo San Lázaro, BCS.
<b>16/19h</b>	18.0	127.0	120/150	Huracán categoría I	1,640 km al suroeste de Punta Eugenia, BCS.



### Trayectoria pronóstico de la depresión tropical Cinco-E

Aviso No.	Fecha / Hora local CDT	Lat. Norte	Long. Oeste	Distancia más cercana (km)	Viento m <sup>á</sup> x. / rachas	Categoría	Avance
01	11 jul / 16:00	15.3	106.3	450 km al suroeste de Punta San Telmo, Mich. 465 km al sur-suroeste de Manzanillo, Col.	55/75	Depresión Tropical	Noroeste (315°) a 15 km/h
02	11 jul / 19:00	15.5	106.6	Datos obtenidos por Interpolación: 455 km al suroeste de Punta San Telmo, Mich. 460 km al sur-suroeste de Manzanillo, Col.	55/75	Depresión Tropical	Noroeste (315°) a 15 km/h
03	11 jul / 22:00	15.7	106.9	460 km al suroeste de Manzanillo, Col. 860 km al sur-sureste de Cabo San Lucas, B.C.S.	55/75	Depresión Tropical	Oeste-noroeste (285°) a 15 km/h

**EL SIGUIENTE AVISO SE EMITIRÁ A LAS 01:15 HORAS DEL 12 DE JULIO TIEMPO DEL CENTRO O ANTES SI OCURREN CAMBIOS SIGNIFICATIVOS**

**Pronosticador:** ANGÉLICA BACA

**Revisó:** OSCAR MONTOYA